

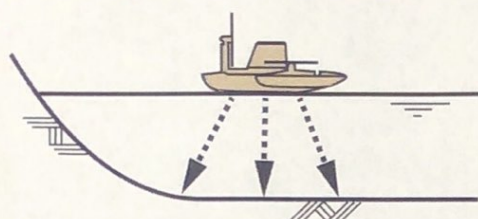
あらゆるセンサー・計測機器搭載可！ 応用例の一部

陸・水中地形を3Dでシームレスに調査・計測！

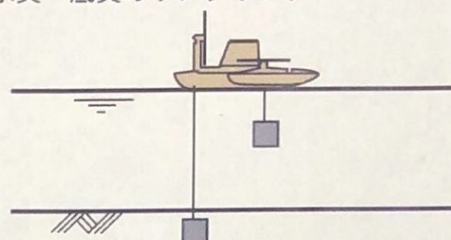
(1) 環境・社会インフラの調査・計測

※長野県「AI・IoT等先端技術活用地域課題解決型モデル創出事業」採択（2019年度）

①水域の深淺測量と流向・流速調査（As-1モデル応用）

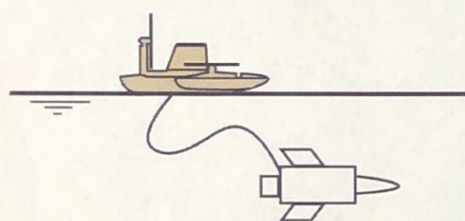


②水質・底質のサンプリング

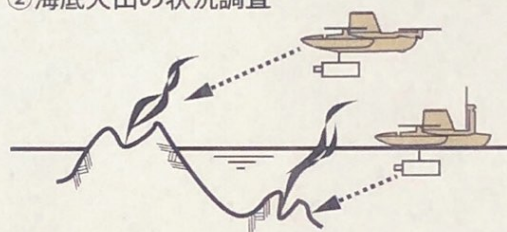


(2) 水中ドローンの空飛ぶ母船

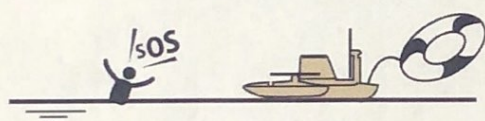
①水中点検・調査（As-2モデル応用）



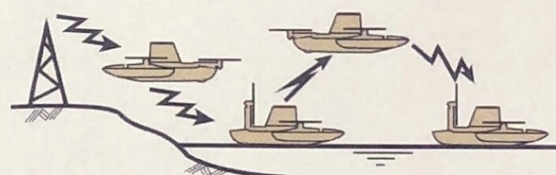
②海底火山の状況調査



(3) 水難救助



(4) 通信・給電の中継基地



■主要諸元

As-1モデル（本体）

全長	2,323mm
全幅	1,886mm
高さ	686mm
質量	約18kg（本体10kg、センサー8kg）
航行速度	空中：最大50(km/h)、水上：12(km/h)
バッテリー	空中10～15分、水上120分

※設計値

マルチビーム（センサー）

トランスデューサー	周波数自動切換え
水深計測性能	0.02m～80m（計測精度1%）程度
流速計測性能	0.06m/s～30m/s（計測精度±0.25%）程度
流量計測性能	0.3m ³ /s～80m ³ /s（内部プロセッサ計算）程度
全長	25cm程度
重量	センサ2.5kg（総重量8.0kg）程度

■開発グループ&お問い合わせ

信州大学工学部、(株)クエストコーポレーション、(株)AB・do、アシストプラン(株)、基礎地盤コンサルタンツ(株)

●お問い合わせ

株式会社クエストコーポレーション 〒381-0209 長野県上高井郡小布施町中松669 TEL 026-247-2524